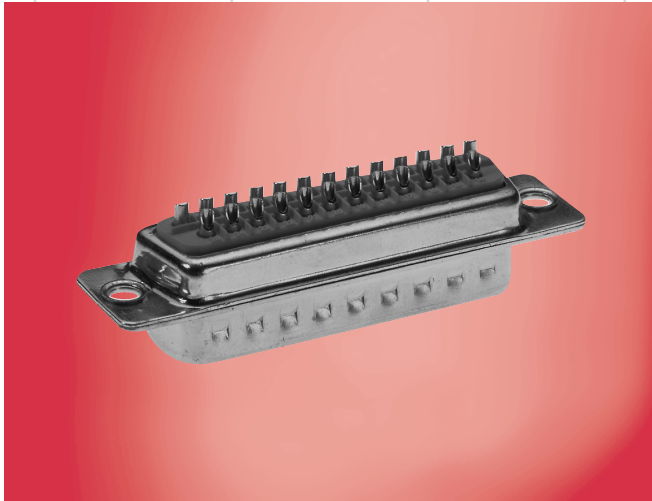


# Lötkelchanschluß mit gestanzten/gedrehten Kontakten

## Solder Pot Version with stamped/machined contacts



- Gedrehte Präzisionskontakte aus Kupferlegierung  
Vollvergoldet über Nickelsperrschicht
- Gestanzte Präzisionskontakte  
Integrierte Lötstopperre  
Selektiv vergoldet über Nickelsperrschicht  
Anschlußbereich verzinnt
- Höchste Güte und Lebensdauer durch definierte Kontaktzone
- antimagnetische Gehäuse auf Anfrage
- High precision turned contacts made from copper alloy  
Fully gold-plated over nickel base layer
- High precision stamped contacts  
Integrated solder-stop  
Selectively gold-plated  
Over nickel base layer  
Cable terminal tin plated
- Best quality and long life due to specified contact area
- All standard locking systems are available

### Standard

Polzahl Size	gestanzte Kontakte stamped contacts	gedrehte Kontakte machined contacts
	Gehäuse verzinkt Shell tin-plated	Gehäuse verzinkt Shell tin-plated
09	SDT09 151 G . T	SDT09 51 G .
15	SDT 15 151 G . T	SDT 15 51 G .
25	SDT 25 151 G . T	SDT 25 51 G .
37	SDT 37 151 G . T	SDT 37 51 G .
50	SDT 50 151 G . T	SDT 50 51 G .

### Buchse / Socket

Polzahl Size	gestanzte Kontakte stamped contacts	gedrehte Kontakte machined contacts
	Gehäuse verzinkt Shell tin-plated	Gehäuse verzinkt Shell tin-plated
09	ST09 161 G . T	ST 09 61 G .
15	ST 15 161 G . T	ST 15 61 G .
25	ST 25 161 G . T	ST 25 61 G .
37	ST 37 161 G . T	ST 37 61 G .
50	ST 50 161 G . T	ST 50 61 G .

### Längerer Lötkelchanschluß Longer solder pot terminal

Stift / Pin		Buchse / Socket	
Polzahl Size	Gehäuse verzinkt Shell tin-plated	Polzahl Size	Gehäuse verzinkt Shell tin-plated
09	SDT09 512 G .	09	ST09 612 G .
15	SDT 15 512 G .	15	ST 15 612 G .
25	SDT 25 512 G .	25	ST 25 612 G .
37	SDT 37 512 G .	37	ST 37 612 G .
50	SDT 50 512 G .	50	ST 50 612 G .

### Made in Germany

Kontakte mit Lötstopperre / Contacts with solder stop

**!** Bitte anstelle des Punktes ( . ) am Ende der Artikelnummer die gewünschte Gütestufe 1, 2 oder 3 einsetzen.  
Selektive Kontaktbestückung möglich.  
Gewinde und Befestigungsvariationen siehe Seite 10.

For the requested quality class please replace the point ( . ) at the end of the part no. by using the number 1, 2 or 3.  
Individual contact loading possible.  
Different threads and fastening variations on page 10.

9-37 pol

50 pol

**Abmessungen / Dimensions**

Polzahl / Size	9	15	25	37	50
A	30.6	39.0	52.8	69.2	66.6
B	25.0	33.3	47.0	63.5	61.1